

# PURITY Steam



## Optimale Wasserqualität zum Dampfgaren und Backen

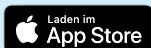
Durch den PURITY Steam werden dem Leitungswasser im Durchflussverfahren über einen Ionenaustauscher selektiv Kalzium- und Magnesiumionen entzogen. Weiterhin bindet das Filtermaterial Metalle wie z. B. Blei und Kupfer und reduziert geschmacks- und geruchsstörende Inhaltsstoffe. Der erhöhte Durchfluss und der verminderte Druckverlust ermöglichen den reibungslosen Betrieb auch größerer Kombidämpfer und Backöfen.



## BRITA Professional Filter Service App

Die Filter App ist das ideale Service-Modul für Sie. Dieses einzigartige und umfassende Hilfsmittel unterstützt Sie dabei, den richtigen Filtertyp und die richtige Filtergröße für Ihre Anforderungen zu ermitteln. Sie stellt detaillierte Installationsanweisungen für Servicetechniker zur Verfügung, berechnet, wann Kartuschen ersetzt werden müssen und verfügt über eine Vielzahl weiterer innovativer Funktionen.

Kostenlos heruntergeladen bei



Oder unter <https://professional.brita.net/app>

## Ihre Vorteile

- Backwaren, Fisch, Fleisch und Gemüse zeigen sich von ihrer schönsten Seite
- Hohe Kapazität bei sicherer Verringerung von Kalkbildung
- Feine Dampfdüsen bleiben länger durchlässig
- Speziell auf verschiedene Steamer und Backöfen adaptierte Verschnitteinstellung
- Verbesserte Durchflussleistung von bis zu 500 l/h bei 1 bar Druckverlust

# Filtertechnologie mit System

## 1 Vorfiltration

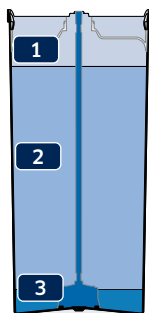
Ein Filtervlies am Eingang hält grobe Partikel sicher zurück und sorgt durch seine flächenförmige Wasserverteilung für eine hohe Ausnutzung des nachgeschalteten Filtermediums – unabhängig von Wasserdurchflussraten und Druckstößen.

## 2 Karbonathärtereduktion

Das Filtermedium reduziert gezielt den Gehalt an Karbonathärte. Dadurch wird eine unerwünschte Kalkbildung verhindert. Durch den integrierten Aktivkohleanteil werden Chlor, Chlorverbindungen und organische Stoffe reduziert. Unerwünschte Geschmacks- und Geruchsstoffe gelangen somit nicht in das Filtrat.

## 3 Feinfiltration

Am Ende des Filtrationsprozesses hält ein Filtervlies feine Partikel zurück.



Die gezeigte Illustration dient nur zur Ansicht und Erläuterung der Filtertechnologie. Sie ist nicht maßstabsgetreu.

# Qualität und Sicherheit



## Optimale Wasserqualität

Herausragende und konstante Wasserqualität – frei von störenden Geschmacks- und Geruchsstoffen.

## Höchste Produktsicherheit

Für störungsfreien Betrieb und sichere Anwendung.

## Einfache Handhabung

Die Bedienung ist so einfach und schnell wie nie.

Die Lebensmittelechtheit von BRITA Professional Wasserfilter-Produkten wird von unabhängigen Instituten geprüft und überwacht. Elektronische Bauteile sind selbstverständlich CE-zertifiziert und gekennzeichnet.



\*gilt für alle wasserberührenden Materialien

PURITY Steam	450	600	1200
Technologie	Entkarbonisierung		
Kapazität <sup>1</sup> bei einer Karbonathärte von 10 °dH (Verschnittposition 1)	3.680 l	5.771 l	10.800 l
Vergleichskapazität	2.754 l	4.734 l	9.521 l
max. Betriebsdruck	6,9 bar		
Wassereingangstemperatur	4 - 30°C		
Durchfluss bei 1 bar Druckverlust	max. 500 l/h		
Nenndurchfluss	max. 120 l/h		
Druckverlust bei Nenndurchfluss	0,36 bar		
Maße (Höhe/Breite)	408 / 249 mm	520 / 249 mm	550 / 288 mm
Gewicht (trocken/nass)	10 / 12 kg	12 / 15 kg	18 / 24 kg
Anschlüsse (Eingang/Ausgang)	G 1" / G 3/4"		
Betriebslage	horizontal oder vertikal		
Einsatz	hinter Haus-Enthärtungsanlagen möglich		
PURITY Steam	Bestellnummer		
Neufilter (Komplettsystem mit Filterkartusche) mit Mess- und Anzeigeeinheit	1002912	1002918	1002923
Neufilter (Komplettsystem mit Filterkartusche) ohne Mess- und Anzeigeeinheit	1000654	1000245	1000226
Wechselkartusche	1000653	1000252	1000231
Zubehör	Bestellnummer		
Durchfluss-Messgerät BRITA FlowMeter 10 - 100	1033041		
Durchfluss-Messgerät BRITA FlowMeter 100 - 700	1033042		
Karbonathärte Testkit	710800		

Passende Schläuche und Schlauchsets aus unserem umfangreichen FlexConnect Portfolio und weiteres Zubehör entnehmen Sie bitte unserer Preisliste.

### Anmerkungen

<sup>1</sup> Die angegebenen Kapazitäten wurden auf Basis der gebräuchlichen Anwendungs- und Maschinenverhältnisse getestet und berechnet. Auf Grund externer Einflussfaktoren (beispielsweise schwankende Rohwasserqualität und/oder Maschinentyp) kann es zu Abweichungen dieser Angaben kommen.

Als Speisewasser für BRITA Wasserfilter darf ausschließlich Wasser in Trinkwasserqualität verwendet werden.

## Für mehr Informationen:

### BRITA GmbH

Heinrich-Hertz-Straße 4 | 65232 Taunusstein | Deutschland  
Tel.: +49 6128 746-5765 | Fax: +49 6128 746-5010  
professional@brita.net | www.professional.brita.net

### BRITA Wasser-Filter-Systeme AG

Gassmatt 6 | 6025 Neudorf/LU | Schweiz  
Tel.: +41 41 932-4230 | Fax: +41 41 932-4231  
info-ppd@brita.net | www.brita.ch

## BRITA Recyclingprogramm

Umweltschutz und Recycling sind wesentliche Bestandteile der BRITA Unternehmensphilosophie. Bereits 1992 haben wir als erstes Unternehmen in unserer Branche ein Recyclingprogramm für unsere Filterkartuschen entwickelt. In unserer Recyclinganlage in Taunusstein recyceln wir unsere Professional- und Haushalts-Kartuschen. So gelangen je nach Kartusche zwischen 80-99 % der Komponenten zurück in den Wertstoffkreislauf.

